



Les élues UNSA en CS MDPH



Laurence MONNET
titulaire



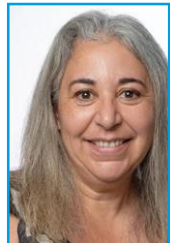
Maxime KLING
suppléant



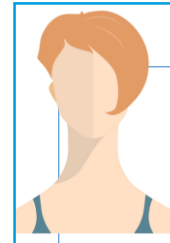
Sabine FUCHS
titulaire



Françoise FRANCOIS
suppléante



Hada JACOBIERE
titulaire



Emmanuelle HARTMANN
suppléante

CS MDPH = Comité social de la Maison départementale des personnes handicapées